

KASUI TREATMENT

サイドシャンプー ver. 約5分

▶ 使用アイテム



トリートメント



ターバン用タオル

▶ スパ工程動画



1

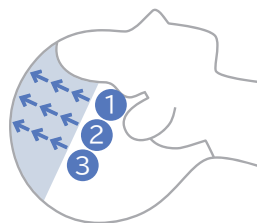
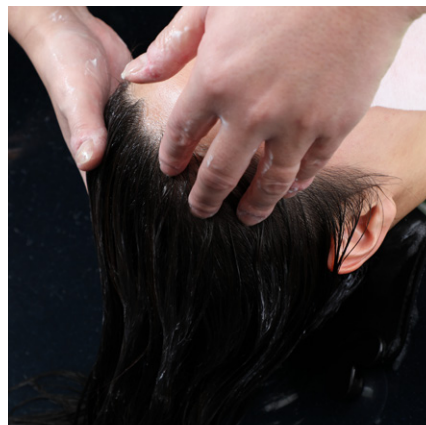
使用量目安
1～3プッシュ(3～9g)



トリートメントを4指を頭皮に添わせながらなじませます。手を交互に入れ、生え際から後頭部に向かって指を添わせながら滑らせます。生え際では指を閉じて差し込み、後頭部に進むにつれて、閉じていた指を開きながら滑らせます。[軽擦法]

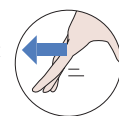
2

両手同時に行います。

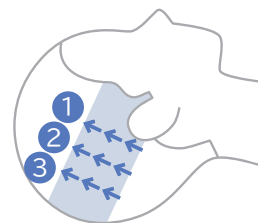
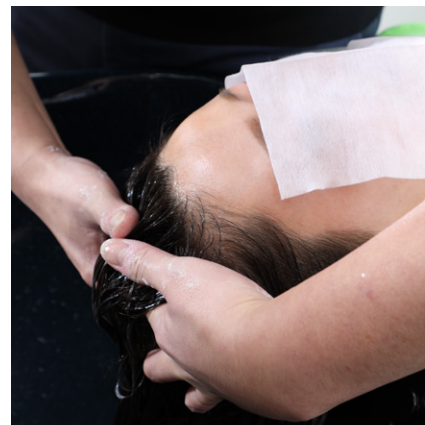


こめかみから頭頂部にかけての部分、両手3指を用いて図のような3線をイメージし、3回に分けて強めの力で擦ります。最後は正中線に左右の指が交差するように擦ります。[強擦法]

進む時は
強く擦る

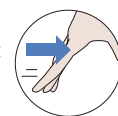


両手同時に行います。



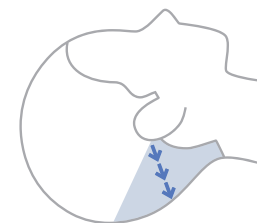
こめかみから側頭部にかけての部分、図のような3線をイメージし、3回に分けて強めの力で擦ります。[強擦法]

戻る時は
やさしく



1回ごとに少し戻るイメージで行い、進む時に強擦、戻る時に軽擦のようすることで、髪が絡まりにくく、指ぬきが行いやすくなります。

両手同時に行います。



ネープに向かってヘムラインに強めの力で擦ります。[強擦法]

KASUI TREATMENT

サイドシャンプー ver.

約5分

▶ 使用アイテム



トリートメント



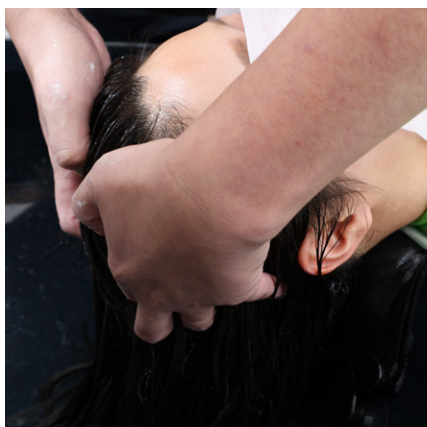
ターバン用タオル

▶ スパ工程動画



3

両手同時に行います。



両手同時に行います。



両手同時に行います。

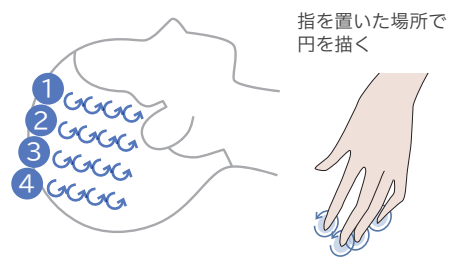


両手同時に行います。



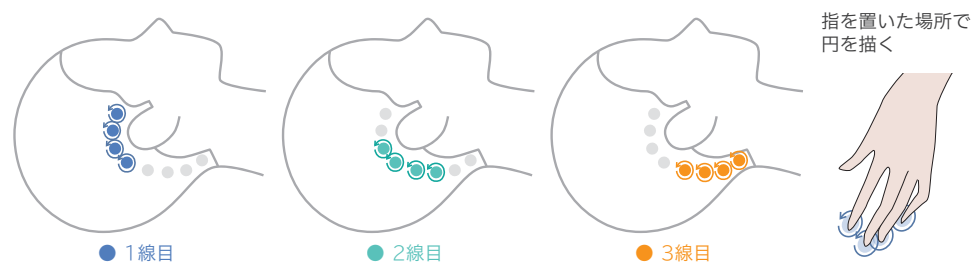
親指以外の4指を用いて、フェイスラインから後頭部に向かって4線に分け、円を描くように指を動かします。

[揉捻法]



親指以外の4指を用いて、側頭部から後頭部に向かって4線に分け、円を描くように指を動かします。

[揉捻法]



親指以外の4指を用いて、ヘアラインに向かって3線に分け、円を描くように指を動かします。1線目と2線目、そして2線目と3線目の揉捻箇所が少しかぶるように、耳介に沿って半円を描くように進みます。

[揉捻法]

KASUI TREATMENT

サイドシャンプー ver. 約5分

▶ 使用アイテム



トリートメント



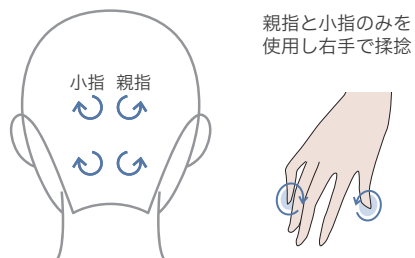
ターバン用タオル

▶ スパ工程動画

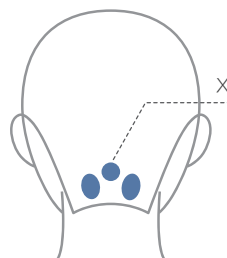


4

両手で同時に
手前に引きあげます。

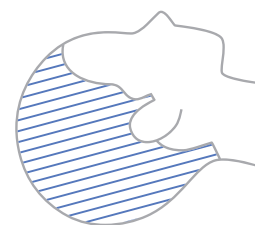


左手で頭を持ち上げ、右手の親指と小指を使用し手のひら全体で包み込むように揉捻します。後頭部、ネープの2箇所アプローチします。[揉捻法]



Xと、その左右に走る太い筋の上を押します。

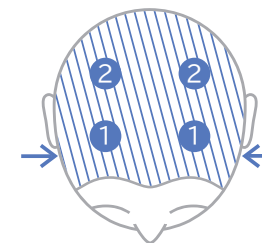
5



タオルターバンを行い、通常より少し熱めのお湯をタオルにかけていきます。約30秒を目安にしてください。

6

両手同時に行います。



タオルターバンをしたまま、両側頭部に手のひらをあて、圧をかけます。タオルターバンを外し、トリートメントを流します。[圧迫法]