

# KASUI SHAMPOO

サイドシャンプー ver. 約5～10分

▶ 使用アイテム



シャンプー



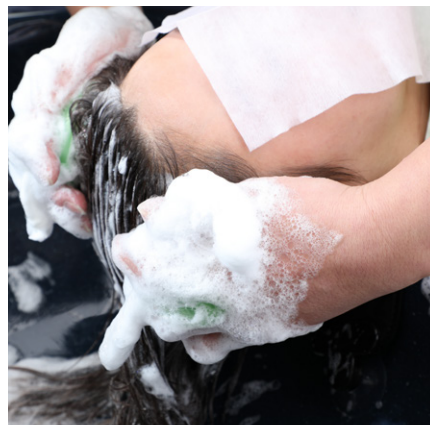
ヘッドケアブラシ×2

▶ スパ工程動画



## 1

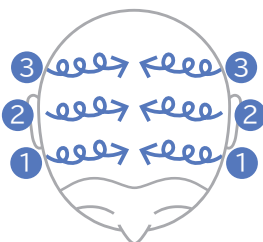
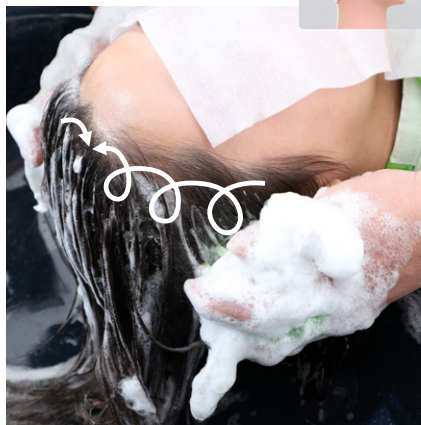
使用量目安 ※シャンプー 1回あたり  
1～2.5プッシュ (3～7.5mL)



予洗い後、1回目のシャンプーを普段通りに行います。  
2回目のシャンプーは、しっかりと泡立てから軽くオールバックに整えます。ブラシを両手に持ち、始めていきます。  
※2度のシャンプーを推奨しています。

## 2

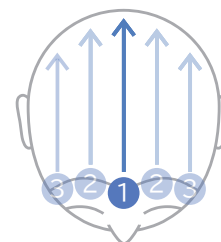
両手同時に行います。



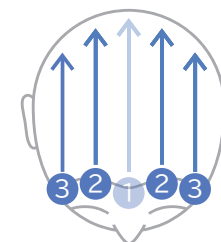
①線目は生え際です。正中線まで円を描きながら行います。ゴシゴシとするのではなく、頭皮をほぐすように円を描きます。左右の手は鏡合わせのように同じタイミングで動かします。②線目は耳の上、③線目は耳の後ろにずらして同様に円を描きます。

## 3

①は利き手のみで行います。



②③は両手同時に行います。



①線目は正中線です。利き手で生え際から後頭部に向かってスライドさせます。  
②線目、③線目は耳側にずらして、両手で同時に行います。

# KASUI SHAMPOO

サイドシャンプー ver. 約5～10分

▶ 使用アイテム



シャンプー



ヘッドケアブラシ×2

▶ スパ工程動画

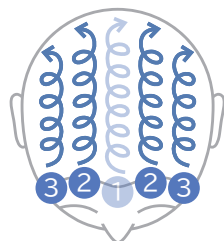
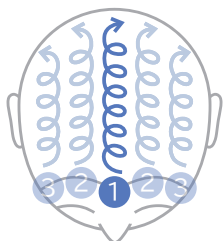


## 4

① は利き手のみで行います。



② ③ は両手同時で行います。



①線目は正中線です。利き手で生え際から後頭部に向かって円を描きながら行います。ゴシゴシとするのではなく、頭皮をほぐすように円を描きます。  
②線目、③線目は耳側にずらして、両手で同時に円を描きます。左右の手は鏡合わせのように同じタイミングで動かします。

## 5

① は利き手のみで行います。



② ③ は両手同時で行います。



STEP3の工程を繰り返します。

①線目は正中線です。利き手で生え際から後頭部に向かってスライドさせます。  
②線目、③線目は耳側にずらして、両手で同時に行います。



# KASUI SHAMPOO

サイドシャンプー ver. 約5～10分

▶ 使用アイテム



シャンプー



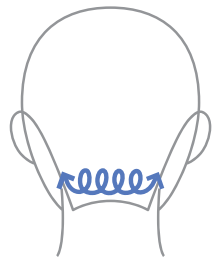
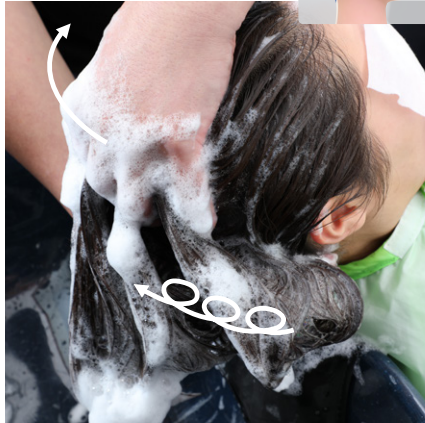
ヘッドケアブラシ×2

▶ スパ工程動画



## 6

片方の手で頭をしっかり持ち上げ、  
利き手でいきます。



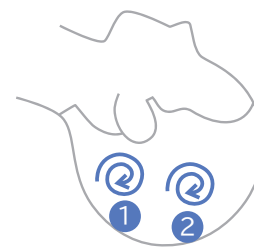
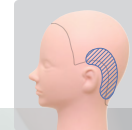
ブラシを置き、片手で頭を持ち上げま  
す。利き手でネーブを右側から左側まで  
円を描きながら行います。首のカーブに  
沿うように、ブラシの角度も合わせて傾  
けていくように心がけます。これを2往  
復行います。

## 7

手でしっかりと頭を支え、  
①②箇所頭皮を動かします。



手でしっかりと頭を支え、  
①②箇所頭皮を動かします。



頭を横に45度傾け、耳後ろを円を描きながら行います。片手は頭をしっかりを支え  
ます。ゴシゴシとするのではなく、頭皮をほぐすように円を描きます。①箇所目は耳  
後ろ、②箇所目は耳上を、円を描くように同じ位置で動かしていきます。一箇所につ  
き、5回転ほど行います。片側が終わったら、一度ヘッドケアブラシをシャンプーボウ  
ル内に置き、頭を45°反対側に傾けて、逆サイドも同様に行います。

# KASUI SHAMPOO

サイドシャンプー ver. 約5 ~ 10分

▶ 使用アイテム



シャンプー



ヘッドケアブラシ×2

▶ スパ工程動画

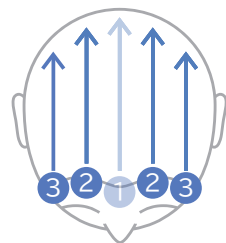


## 8

① は利き手のみで行います。



② ③ は両手同時で行います。



STEP3の工程を繰り返します。

①線目は正中線です。利き手で生え際から後頭部に向かってスライドさせます。

②線目、③線目は耳側にずらして、両手で同時に行います。

最後に、普段通りすすぎます。シャンプー工程は終了です。